



2025年 2月8日(土) ~ 3月9日(日)

会場 佐賀市柳町エリア、松原エリア、佐賀城本丸歴史館

周遊チケット 1,000円(中学生以下無料)

問合せ 佐賀城下ひなまつり実行委員会(佐賀市観光協会内) TEL 0952-20-2200



WEBサイトはこちら

佐賀城下ひなまつり

「佐賀城下ひなまつり」は、鍋島家の格調高いひな人形をはじめ、鍋島小紋や佐賀錦など伝統工芸のおひなさま、佐賀の子どもたちが作ったひな人形などが佐賀城と城下町の各会場に並び、佐賀ならではのひなまつりです。

佐賀の伝統的なお菓子や江戸時代にルーツを持つ伝統工芸の作品もお楽しみいただけます。思わず写真を撮りたくなるような、江戸時代～昭和初期の建物も見どころです。

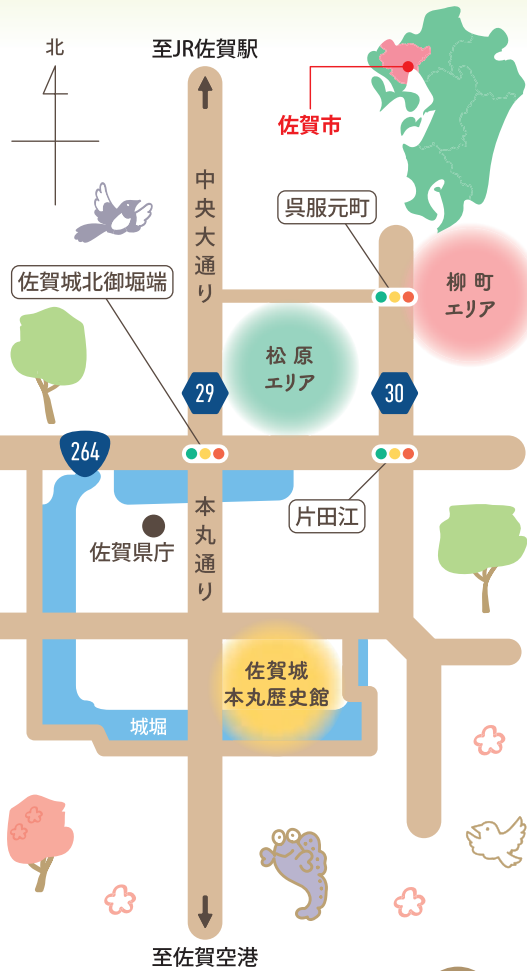
第25回(2025年)のテーマは「花めぐり」です。各会場を彩る様々な花とおひなさまのコラボレーションをお楽しみください。

周遊チケット

1,000円

(中学生以下無料)

柳町観光案内所・
旧福田家・徴古館の
受付にて販売



柳町エリア

レトロな建物が立ち並ぶ柳町は、フォトスポットも盛りだくさん。また、通りには地域の方々による俳句や川柳、一行詩なども並びます。

JR佐賀駅から
徒歩約20分



旧古賀銀行

菓子と花で彩るひなまつり

レトロな洋風建築の中で、迫力のピラミッド雛壇や華やかな吊るし飾り、佐賀のお菓子や伝統工芸を楽しめます。14代今泉今右衛門氏制作の殿血・姫血も必見です。



旧古賀家 要周遊チケット

想いを紡ぐひなまつり

明治時代の伝統的な日本建築の中で、雛人形を展示します。箏の演奏やお呈茶、折り紙教室のイベントも行います。

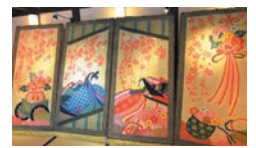


旧三省銀行(鍋島緞通吉島家)

鍋島緞通で飾る雛祭り

要周遊チケット

伝統的な花柄やひなまつり文様のものを中心に、340年の歴史を誇る和製絨毯「鍋島緞通」の展示と製作表演を行います。また、販売コーナーもあります。



旧福田家(佐賀錦振興協議会)

佐賀錦のひなまつり

要周遊チケット

佐賀の伝統工芸である手織りの「佐賀錦」でできた花飾りと雛人形を展示します。絢爛豪華な作品をお楽しみください。また、販売コーナーもあります。



旧牛島家(佐賀市陶芸家協会)

花と陶の長崎街道ひなまつり

花模様の器や花器などの陶芸作品を展示販売します。素焼きの素地におひな様を描くワークショップも開催します。



旧久富家

- 古民家カフェ「こねくり家」では、期間限定メニューやお花の飴を楽しむことができます。
- フォトスタジオ「ハレノヒ」では、シニアフォトプランにおいてお花を持参またはお花モチーフの物を身に着けている場合、料金30%オフ(事前予約制)。
- 「よそほひ処 二葉」は、着物の花模様を額に入れる作品作りができます。
- 「ステンドグラス工房 グラスバレット」では、花にまつわるステンドグラスの販売や桜のサンキャッチャーの制作体験を行います(事前予約制)。
- 「くみひもや 絆」では、組み紐で作ったお雛様の展示や組み紐体験を行います(事前予約制)。



旧森永家

- 「紅茶専門店 紅葉」では、お花をテーマにしたお菓子と和紅茶のセットを楽しむことができます。
- 「織ものがたり」の実演工房で手織り実演や展示を行うほか、敷地奥にある「さがしもの」では花をテーマとした佐賀の工芸品などを購入できます。



旧中村家

masa café & 休憩所

隠れ家レストラン「カルダモン」のシェフが考案したスペシャルひな弁当やスイーツをご提供します。



肥前通仙亭

売茶翁の煎茶でひなまつり

2025年春に生誕350年を迎える煎茶の祖「売茶翁」にちなんで、本格煎茶体験など茶文化が楽しめます。お花やお茶、お箏やスイーツ関連のイベントも随時開催します。

佐賀城本丸歴史館

JR佐賀駅から
徒歩約25分

佐賀城本丸歴史館 第11回 子どもびなの宴

佐賀市内の小中学生が制作したおひなさま約2000体が、佐賀城本丸歴史館の大広間に勢揃い。個性あふれる人形たちと花で彩られた会場をお楽しみください。



松原エリア



徴古館

要周遊チケット

鍋島家の雛祭り

旧佐賀藩主鍋島家に代々伝わる雛飾りが勢揃いした大雛壇は圧巻です。さらに今年は鍋島邸を彩った花モチーフの工芸品も展示。息をのむ精巧な「超絶技巧」の美をご堪能ください。



佐嘉神社 松原神社

佐嘉神社願い雛

柳町観光案内所をはじめ、他7カ所に願い雛を設置します。願い事を書いた願い雛を持って佐嘉神社へご参拝ください。3月3日には流し雛神事も行います。



JR佐賀駅から
徒歩約20分

お問い合わせ先

佐賀城下ひなまつり実行委員会(佐賀市観光協会内) TEL 0952-20-2200